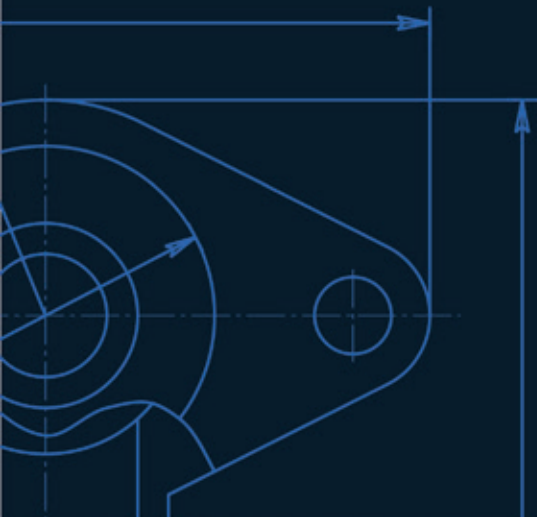




# ФОТОМЕХАНИКА



ДИНАМИКА\_  
ВАШЕГО СКЛАДА



**RU** СДЕЛАНО  
В РОССИИ

8 800 500 4473  
info@sorters.ru

www.sorters.ru\_

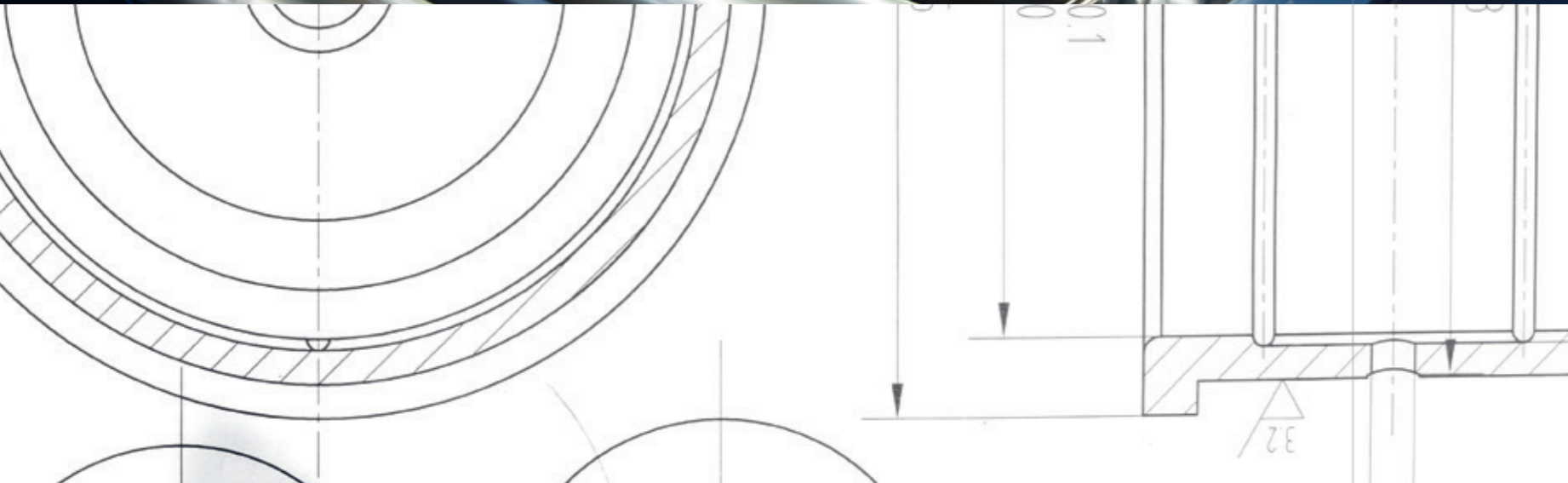




|  |    |
|--|----|
| «Фотомеханика»:<br>технологии для вашего склада                  | 3  |
| Производство. Программное<br>обеспечение. Сервисное обслуживание | 5  |
| Отраслевые решения   | 11 |

|                       |    |
|-----------------------|----|
| Сортировочные системы | 15 |
| Multi-Belt сортер     | 16 |
| Swivel сортер         | 18 |
| Tilt-Tray сортер      | 20 |
| Cross-Belt сортер     | 22 |

|   |    |
|---|----|
| Конвейерные системы   | 25 |
| Автоматические посты<br>весогабаритного контроля            | 26 |
| Система полуавтоматического<br>подбора заказов Pick-To-Tote | 27 |
| Тележки мультипикинга                                       | 28 |



|                        |    |
|------------------------|----|
| Наши проекты           | 31 |
| Розничная торговля     | 32 |
| Дистрибьюция косметики | 34 |
| Служба доставки        | 36 |





## «ФОТОМЕХАНИКА»: ТЕХНОЛОГИИ ДЛЯ ВАШЕГО СКЛАДА

Компания «Фотомеханика» (Photomechanics) – российское предприятие, занимающееся производством складских конвейерных и сортировочных систем, их внедрением и интегрированием на складах компаний-заказчиков.

«Фотомеханика» активно ведет перспективные разработки в области скоростной сортировки товаров, за это направление в компании отвечает ООО «Сортерс», резидент Сколково. Предприятие также изготавливает фотостудии для получения фотографий формата 360° и учебные станки с числовым программным управлением для детей.

Производство находится в Санкт-Петербурге и имеет три физические площадки: офис, производственный цех, укомплектованный современными ЧПУ-станками, а также сборочный цех, что обеспечивает оперативность производства и малую зависимость от поставщиков.

Высокое качество продукции помогает обеспечить квалифицированный персонал. Все ключевые специалисты, включая программистов, находятся в штате компании. Более 70% всех комплектующих для оборудования производится в компании, благодаря чему сокращаются сроки поставок.

Значительная часть прибыли реинвестируется в разработку новых решений и узлов, часть которых защищены патентами. К 2022 г. компания спроектировала и построила более 25 систем, из них 20 – конвейерных и сортировочных. Клиенты компании всегда возвращаются за следующими проектами, потому что решения «Фотомеханики» помогают заказчикам завоевывать новую аудиторию посредством быстрой, точной сборки заказов и их сортировки даже в пиковые нагрузки.

«Фотомеханика» – одна из немногих компаний на рынке, которая имеет все необходимые компетенции и технологии, выступая одновременно и производителем, и интегратором. Каждое направление имеет высокий уровень проработки.





# ПРОИЗВОДСТВО. ПРОГРАММНОЕ ОБЕСПЕЧЕНИЕ. СЕРВИСНОЕ ОБСЛУЖИВАНИЕ

## Производство

Производственные мощности компании «Фотомеханика» позволяют изготавливать высокотехнологичные складские и другие смарт-системы для складов в собственных цехах на оборудовании, которое обеспечивает все технологические операции, необходимые для производства конвейерного оборудования: лазерную резку, гибку листового металла, токарную, фрезерную, слесарную обработку, клепку, сварочные работы. В производственных помещениях обустроены чистые и хорошо оснащенные рабочие места для проведения сборочных работ, есть отдел технического контроля.

На предприятии осуществляется полноценное производство различного рода конвейеров, разработанных инженерами компании: ленточных, роликовых, для посылок, лотков, для отвода пустой упаковки, тяжелых и легких грузов. В линейке оборудования также есть несколько видов сортировщиков. Все оборудование используется в проектах клиентов «Фотомеханики».

В процессе производства используются только проверенные комплектующие от известных производителей, а развитая сеть поставщиков и партнеров помогает осуществлять бесперебойную доставку деталей. На всех этапах производства проводится проверка качества.



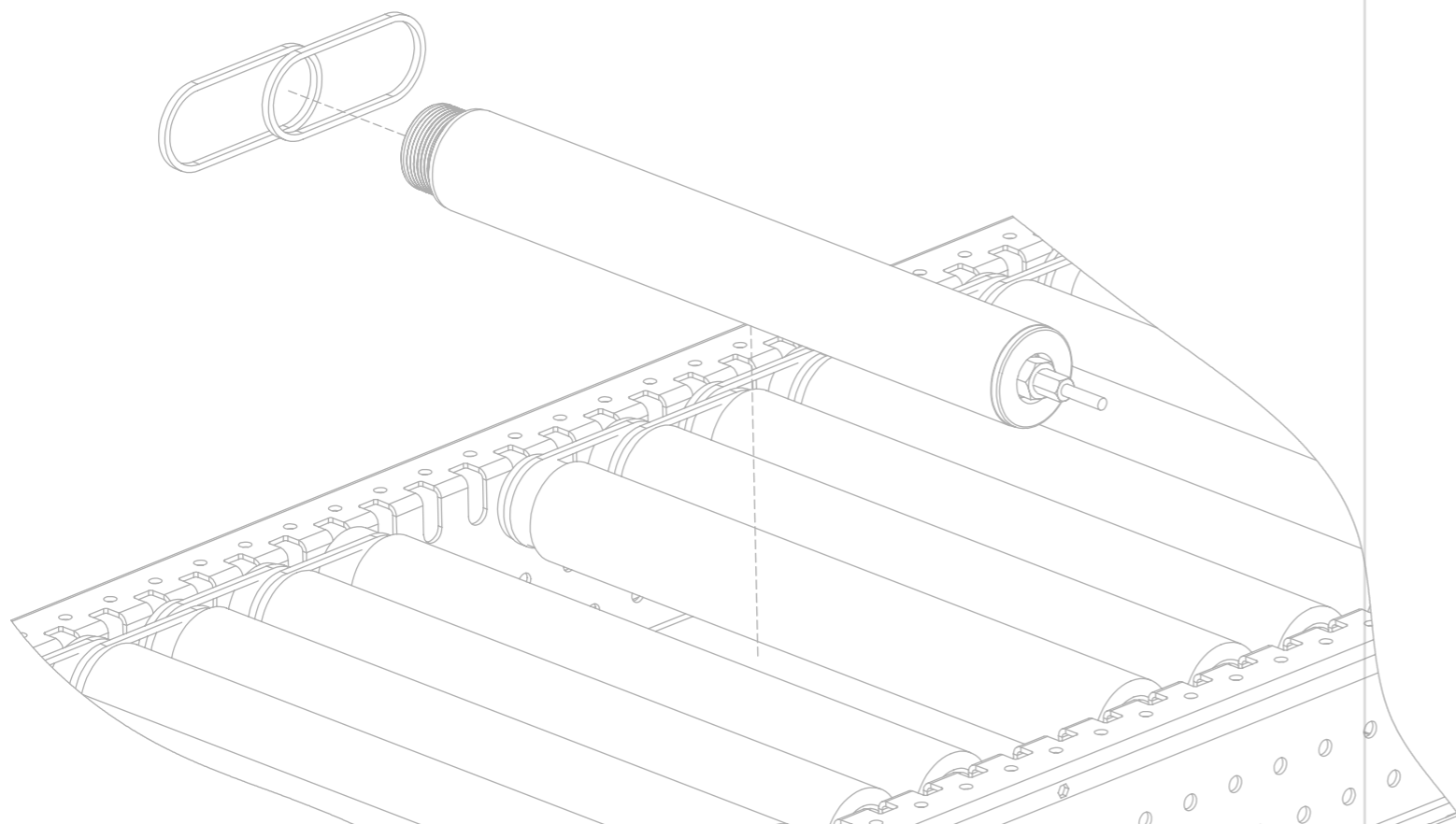
Собственное производство  
в Санкт-Петербурге с 2011 г.



Предсборка модулей выполняется  
на производстве в Санкт-Петербурге



Монтаж конвейерного  
оборудования на объекте



## Программное обеспечение Conveyor Control System (CCS)

Ключевая особенность программного обеспечения Conveyor Control System (CCS) от компании «Фотомеханика» – его архитектура и технологический стек, основанный на современных инструментах и подходах к созданию программных продуктов уровня Enterprise. CCS создана на основе современных актуальных подходов сегодняшнего дня. Как правило, система управления конвейерным и сортировочным оборудованием заказчиком воспринимается как небольшое дополнение к «железу», которое управляет приводами, контролирует состояние датчиков, запускает и останавливает конвейеры. Однако CCS от «Фотомеханики» – полноценный программный продукт, выполняющий целый ряд функций:

**Управление сортировкой** на любом типе конвейерного сортировщика, в том числе произведенного сторонним производителем.

**Отслеживание товара** на линии благодаря системе датчиков и интеллектуальной системе контроля положения в любой момент по всем операциям с товарами на конвейерной линии.

**Продвинутая отчетность:** сканирование, взвешивание, печать лейбла, сортировка. Веб-интерфейс CCS позволяет управлять всей конвейерной системой интуитивно с любого планшета или компьютера.

**Интерфейс службы поддержки Photomechanics:** диагностика оборудования и датчиков производится удаленно, а 95% всех ошибок исправляются дистанционно. В случае невозможности дистанционного решения проблемы быстро принимается решение о необходимости выезда. Служба поддержки обеспечивает контроль за периферийным оборудованием, сигнализирует о заторах в системе и наполненности целей сортировки.

**Интерфейс бригадира** отображает статус всех конвейеров и датчиков, сигнализирует о заторах в системе и наполненности целей сортировки. Конфигурирует цели сортировки. В интерфейсе существует возможность ручной привязки палеты к цели сортировки и добавления короба в палету. Программа позволяет отследить статус и путь любого короба в системе, выгрузить отчет, отследить статусы заказов и напечатать накладную для палеты.





## Сервисное обслуживание и поддержка клиентов

После внедрения системы в эксплуатацию специалисты компании «Фотомеханика» 24/7 обеспечивают максимальную доступность оборудования для решения бизнес - задач заказчика. Сервисное обслуживание и поддержка клиентов включают:

**Регулярный сервис:** выездное обслуживание; удаленный мониторинг систем; обеспечение превентивных мер; обучение сотрудников заказчика.

**Срочный сервис:** онлайн-служба поддержки 24/7; удаленное устранение ошибок; срочный выезд на объект.

**Обеспечение жизненного цикла систем:** расширение системы, модернизация, перенос, обеспечение запасными частями.






**Временные нормативы «Фотомеханики»:** сроки реакции на возникающие ошибки – 30 мин., время диагностики – 1 ч.; временное решение (удаленно) – 2 ч.; явка специалиста на объект осуществляется в течение 4 ч. 95% всех ошибок исправляются удаленно.

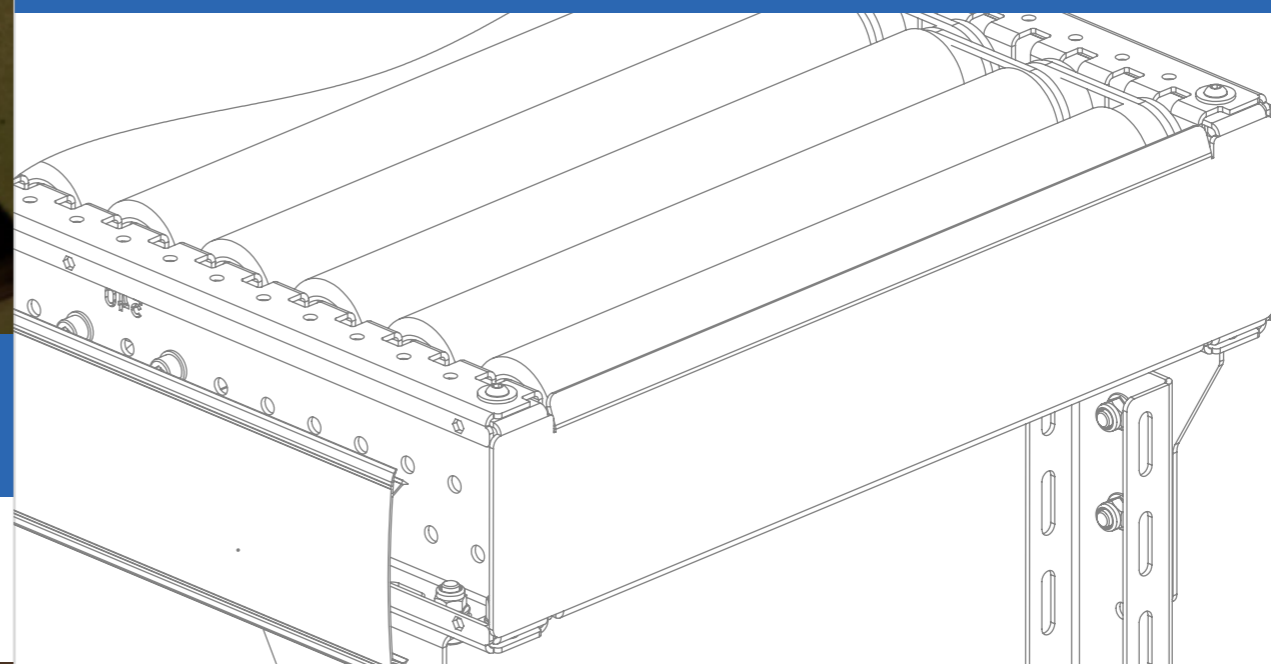


## ОТРАСЛЕВЫЕ РЕШЕНИЯ

Компания «Фотомеханика» воплотила в жизнь более 25 проектов разной степени сложности на рынке России и США. За время своей работы компания приобрела уникальный опыт проектирования и постройки систем, в настоящее время не доступный ни одному интегратору на рынке России. Успешно справляется с заменой комплектующих в условиях санкций и продолжает поставлять заказанные ранее системы в срок.

«Фотомеханика» – это системный взгляд, который позволит выстроить необходимые действия для достижения ваших целей. Производственные возможности компании реализуют запланированное в кратчайшие сроки, а монтажная бригада соберет и запустит решение в любой точке России и ближнего зарубежья. Вопросы же интеграции возьмет на себя ИТ-отдел. Отраслевые решения разработаны специально для автоматизации интернет-магазинов, розничной торговли, дистрибьюторов косметики и лекарств, служб доставки.

-  Интернет-магазины
-  Розничная торговля
-  Фармдистрибуция
-  Дистрибуция косметики
-  Службы доставки







## Интернет-магазины

### Преимущества автоматизации:

- Рост производительности участка упаковки и сортировки на 200%;
- Отсутствие ошибок в сборке заказа;
- Автоматический обмен весогабаритными характеристиками с транспортными компаниями;
- Сглаживание пиковых нагрузок;
- Снижение зависимости от персонала.

### Применяемые решения:

- Система полуавтоматического подбора заказов Pick-To-Tote;
- Конвейерные системы;
- Посты весогабаритного контроля;
- Сортировочные системы;
- Тележки мультипикинга;
- Программное обеспечение Conveyor Control System.

## Розничная торговля

### Преимущества автоматизации:

- Рост производительности участка сборки заказов;
- Сортировка по маршрутам;
- Отсутствие ошибок в заказе;
- Автоматический обмен весогабаритными характеристиками с транспортными компаниями;
- Снижение зависимости от персонала;
- Прозрачность и предсказуемость процесса.

### Применяемые решения:

- Тележки мультипикинга;
- Конвейерные системы;
- Система полуавтоматического подбора заказов Pick-To-Tote;
- Автоматические посты весогабаритного контроля;
- Сортировочные системы;
- Программное обеспечение Conveyor Control System.

## Фармдистрибуция

### Преимущества автоматизации:

- Сортировка товара по заказам;
- Упаковка заказа;
- Нанесение этикетки;
- Весовой контроль сборки заказа.

### Применяемые решения:

- Конвейерные системы;
- Сортировочные системы;
- Система полуавтоматического подбора заказов Pick-To-Tote.

## Дистрибуция косметики

### Преимущества автоматизации:

- Специальные решения для мультипикинга заказов;
- Рост производительности участка упаковки и сортировки на 200%;
- Бережная работа с товаром;
- Отсутствие ошибок в сборке заказа;
- Снижение зависимости от персонала.

### Применяемые решения:

- Сортировочные системы;
- Автоматические посты весогабаритного контроля;
- Система полуавтоматического подбора заказов Pick-To-Tote;
- Тележки мультипикинга;
- Системы интеллектуального визуального контроля сборки заказов;
- Программное обеспечение Conveyor Control System.

## Службы доставки

### Преимущества автоматизации:

- Быстрая обработка входящего потока;
- Минимизация ошибок сортировки;
- Фиксация весогабаритных характеристик;
- Фотофиксация товара;
- Обработка пиковых нагрузок.

### Применяемые решения:

- Сортировочные системы;
- Автоматические посты весогабаритного контроля;
- Программное обеспечение Conveyor Control System.



# СОРТИРОВОЧНЫЕ СИСТЕМЫ\_



«Фотомеханика»:  
технологии  
для вашего склада

Производство  
Программное обеспечение  
Сервисное обслуживание

Отраслевые  
решения

Сортировочные  
системы

Конвейерные  
системы

Наши  
проекты



# MULTI-BELT СОРТЕР

Multi-Belt сортер выбирают за его способность бережного обращения с товаром, неприхотливость в использовании, высокую грузоподъемность, бюджетность и легкость в масштабировании.

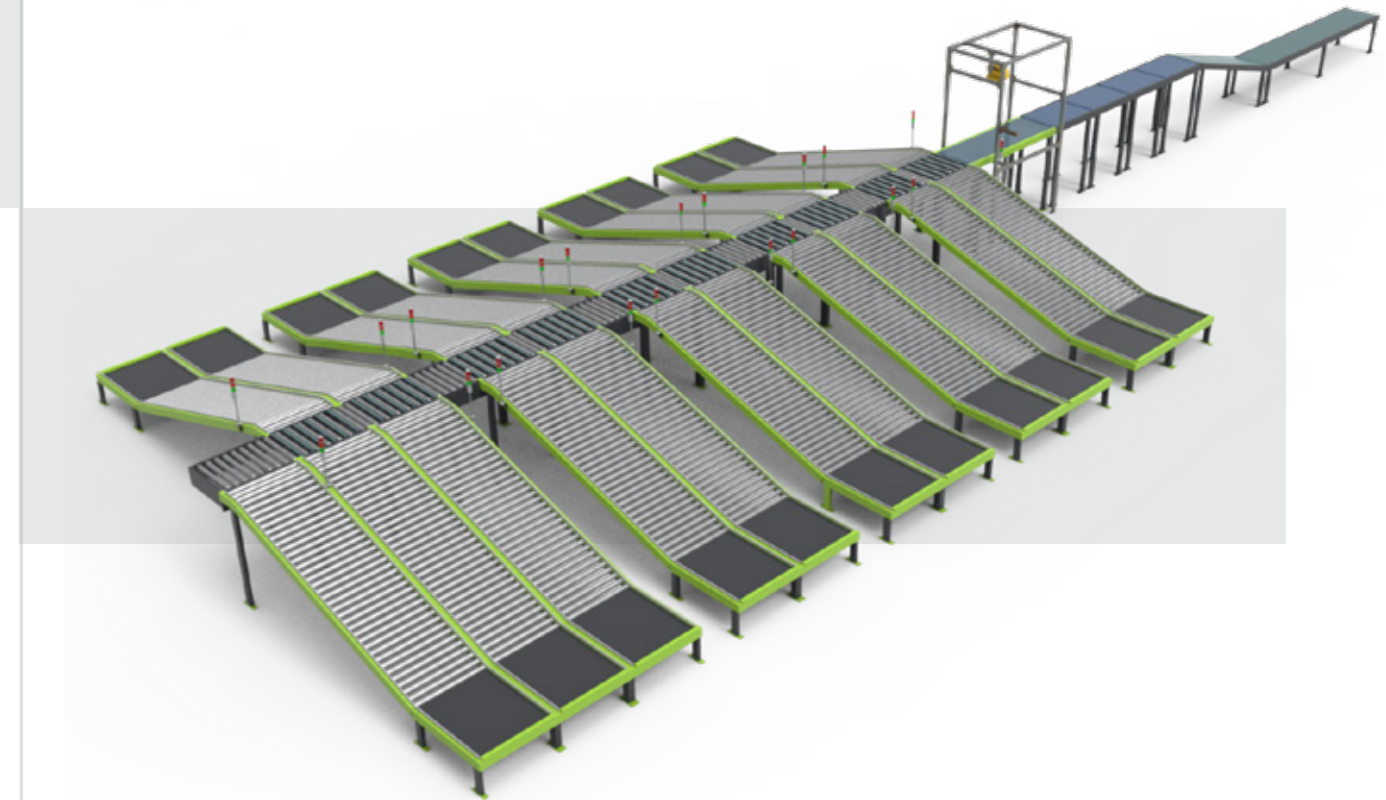
Модуль Multi-Belt от «Фотомеханики», кроме того, хорошо справляется и с задачей разделения и объединения потоков, может являться трансферным элементом на стыках путей в сложной конвейерной развязке. Это востребованное решение в отраслях, где подбор заказов осуществляется полуавтоматическим способом. В интернет-магазинах, фармдистрибуции для мелкого товара используются пластиковые лотки, что позволяет сортировать товары любого размера.

## Преимущества:

- скорость до 2000 коробок / лотков в час;
- весовой контроль от 50 г до 25 кг;
- аккуратная сортировка без воздействия на товар;
- автоматическая привязка заказов к палете, автоматическое формирование и печать документов на палету;
- может приводиться в движение как полностью за счет электродвигателей, так и с использованием пневматики;
- интеграция с WMS по REST API или другим удобным способом;
- веб-интерфейс для ручного добавления/удаления товаров из палеты, выгрузки отчетов, управления заказами и др.;
- неотъемлемый элемент сложной конвейерной системы;
- бюджетный;
- сжатые сроки поставки;
- техническое обслуживание и поддержка на русском;
- система удаленной диагностики и мониторинга.

## Назначение:

- Интернет-магазины
- Розничная торговля
- Фармдистрибуция
- Дистрибуция косметики
- Службы доставки



«Фотомеханика»: технологии для вашего склада

Производство Программное обеспечение Сервисное обслуживание

Отраслевые решения

Сортировочные системы

Конвейерные системы

Наши проекты



# SWIVEL COPTER

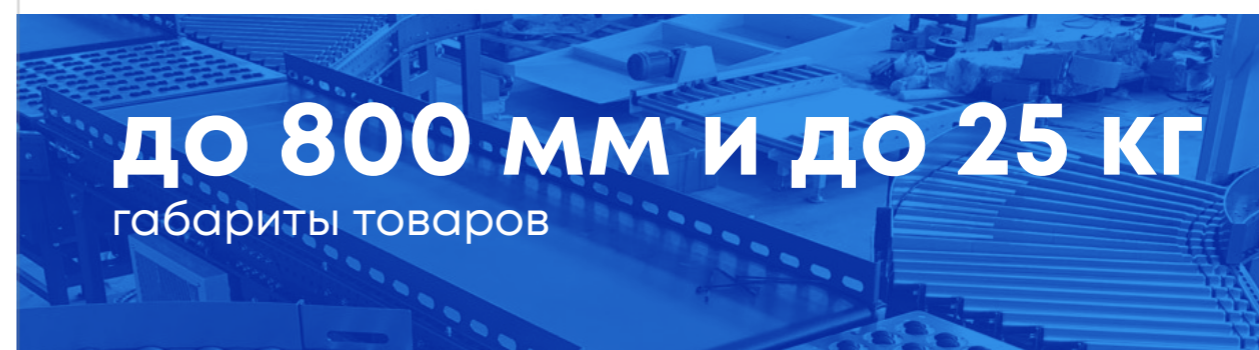
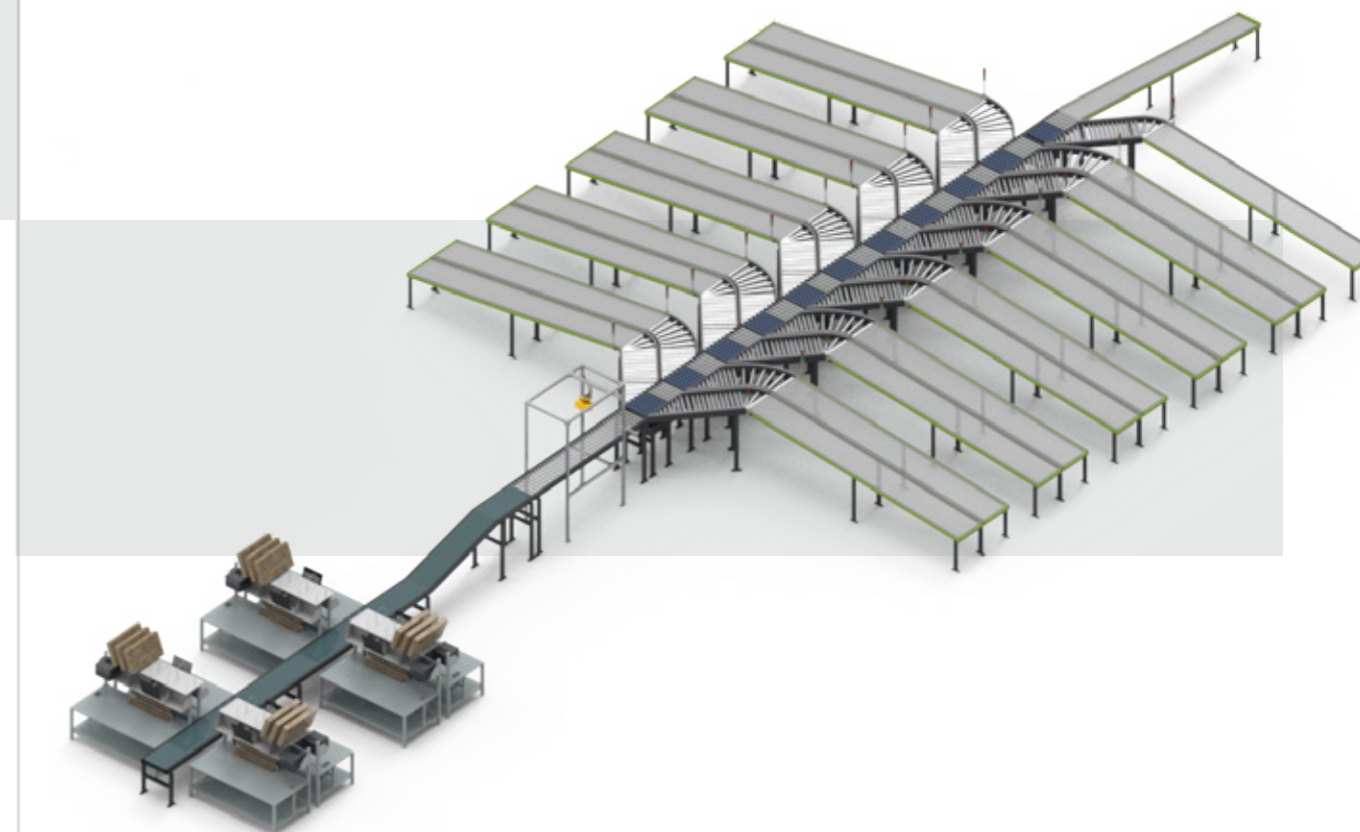
Когда речь заходит о большой вариативности размеров товаров от 100 до 1000 мм при существенном весе (до 25 кг) одновременно с высокими требованиями к скорости сортировки, на помощь приходит сортер, основным модулем которого является роликовый swivel-дивертор Photomechanics. Он представляет собой несколько рядов поворотных приводных роликов. Они перенаправляют товар под углами 30 или 45° в цели сортировки. Затем происходит торможение груза в области роликового буфера.

## Преимущества:

- система с широким диапазоном весогабаритных характеристик товаров;
- скорость – до 4000 шт./ч., 8000 шт./ч. – при двухуровневой сортировке;
- обработка товаров длиной до 1200 мм и весом до 25 кг.
- фотофиксация товаров;
- автоматическая привязка заказов к палете, автоматическое формирование и печать документов на палету;
- может приводиться в движение как полностью за счет электродвигателей, так и с использованием пневматики;
- интеграция с WMS по REST API;
- веб-интерфейс для ручного добавления / удаления товаров из палеты, выгрузки отчетов, управления заказами и др.;
- техническое обслуживание и поддержка на русском;
- система удаленной диагностики и мониторинга.

## Назначение:

- 📦 Интернет-магазины
- 🛒 Розничная торговля
- 🏪 Фармдистрибуция
- 🧴 Дистрибуция косметики
- 📦 Службы доставки



«Фотомеханика»: технологии для вашего склада

Производство Программное обеспечение Сервисное обслуживание

Отраслевые решения

Сортировочные системы

Конвейерные системы

Наши проекты




# TILT-TRAY СОРТЕР

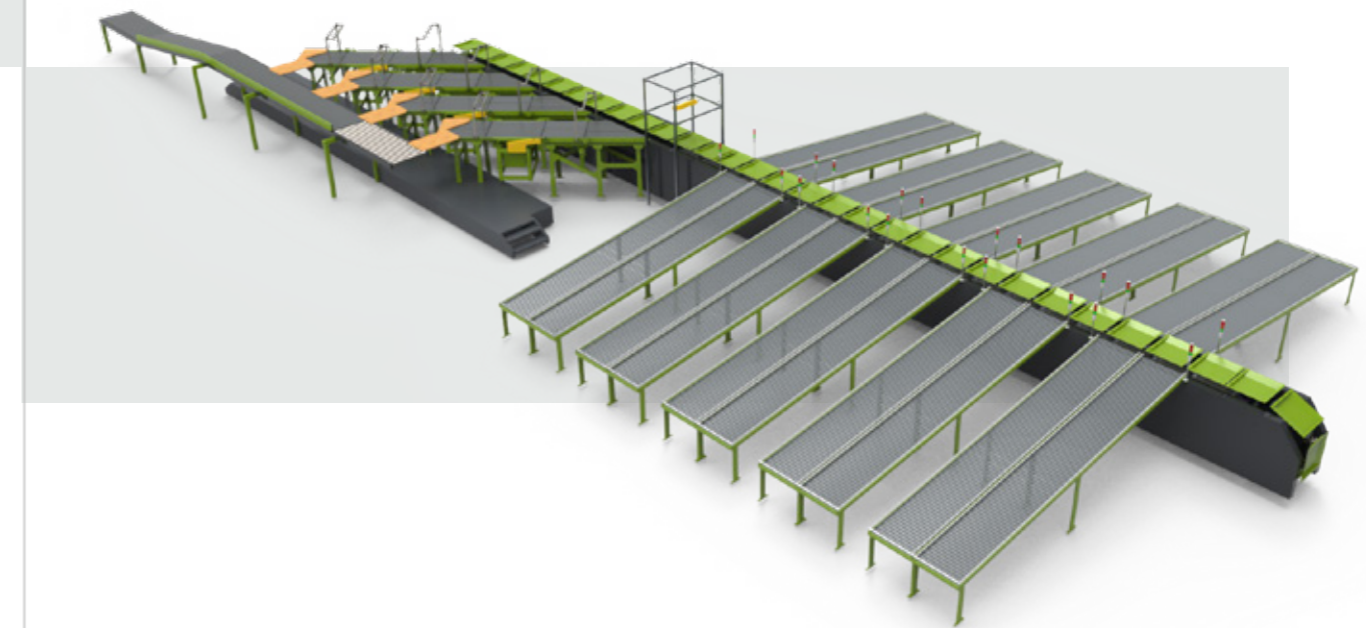
Технология сортировки Tilt-Tray работает по принципу опрокидывания лотков. Она отличается высокой производительностью обработки товаров и неприхотливостью к виду и качеству упаковки. Необходимо отметить, что до недавнего времени на территории России применялись иностранные Tilt-Tray сортеры. Ситуацию изменила компания «Фотомеханика», благодаря этому сегодня на рынке представлены Tilt-Tray сортеры полностью отечественного производства, причем степень локализации производства данного типа сортеров максимальна.

## Преимущества:

- скорость от 5000 шт./ч.;
- весовой контроль от 50 г до 20 кг;
- отбраковка товара, не прошедшего контроль;
- способность обрабатывать круглые, цилиндрические, легкие и мелкие товары;
- сжатые сроки поставки;
- автоматическая привязка заказов к палете, автоматическое формирование и печать документов на палету;
- может приводиться в движение как полностью за счет электродвигателей, так и с использованием пневматики;
- интеграция с WMS по REST API или другим удобным способом;
- веб-интерфейс для ручного добавления / удаления товаров из палеты, выгрузки отчетов, управления заказами и др.;
- техническое обслуживание и поддержка на русском;
- система удаленной диагностики и мониторинга.

## Назначение:

-  Интернет-магазины
-  Розничная торговля
-  Фармдистрибуция
-  Службы доставки



«Фотомеханика»: технологии для вашего склада

Производство Программное обеспечение Сервисное обслуживание

Отраслевые решения

Сортировочные системы

Конвейерные системы

Наши проекты





# CROSS-BELT СОРТЕР

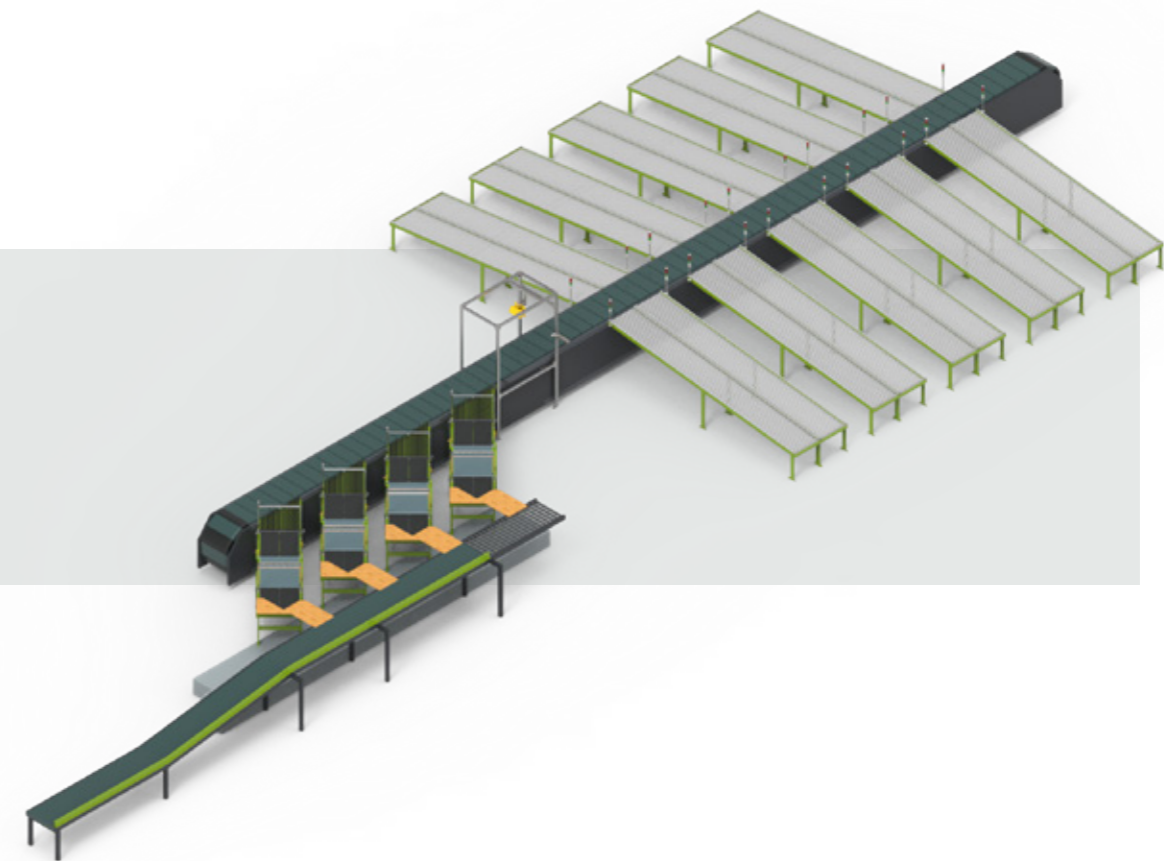
Cross-Belt сортер – самый быстрый и достаточно бережный инструмент сортировки. Подобное оборудование в нашей стране раньше не производилось, но с 2021 г. изготавливается компанией «Фотомеханика» в Санкт-Петербурге, а значит, теперь оно стало доступнее и внедряется на несколько месяцев быстрее, чем европейские или китайские аналоги. В настоящее время в России установлены и успешно работают три системы производства компании «Фотомеханика».

## Преимущества:

- скорость до 7000 шт./ч.
- автоматический весогабаритный контроль от 50 г до 20 кг;
- отбраковка товара, не прошедшего контроль;
- фотофиксация товаров;
- низкий уровень шума;
- высокая энергоэффективность;
- автоматическая привязка заказов к палете, автоматическое формирование и печать документов на палету;
- может приводиться в движение как полностью за счет электродвигателей, так и с использованием пневматики;
- интеграция с WMS по REST API или другим удобным способом;
- веб-интерфейс для ручного добавления / удаления товаров из палеты, выгрузки отчетов, управления заказами и др.;
- техническое обслуживание и поддержка на русском;
- система удаленной диагностики и мониторинга.

## Назначение:

-  Интернет-магазины
-  Службы доставки



**7000**  
штук в час

**50 г - 20 кг**  
весогабаритный контроль



«Фотомеханика»: технологии для вашего склада

Производство Программное обеспечение Сервисное обслуживание

Отраслевые решения

Сортировочные системы

Конвейерные системы

Наши проекты



# КОНВЕЙЕРНЫЕ СИСТЕМЫ\_



«Фотомеханика»:  
технологии  
для вашего склада

Производство  
Программное обеспечение  
Сервисное обслуживание

Отраслевые  
решения

Сортировочные  
системы

Конвейерные  
системы

Наши  
проекты



## АВТОМАТИЧЕСКИЕ ПОСТЫ ВЕСОГАБАРИТНОГО КОНТРОЛЯ

Утилизация транспорта, работа с перевозчиками требуют точных данных о весогабаритных характеристиках заказов. Автоматические посты весогабаритного контроля от «Фотомеханики» производят замеры со скоростью 3000 шт./ч. и являются абсолютными рекордсменами рынка России по этому критерию, отвечая самым высоким требованиям. Помимо этого, оборудование оснащено опцией фотофиксации товара для разбора случаев утери заказа.

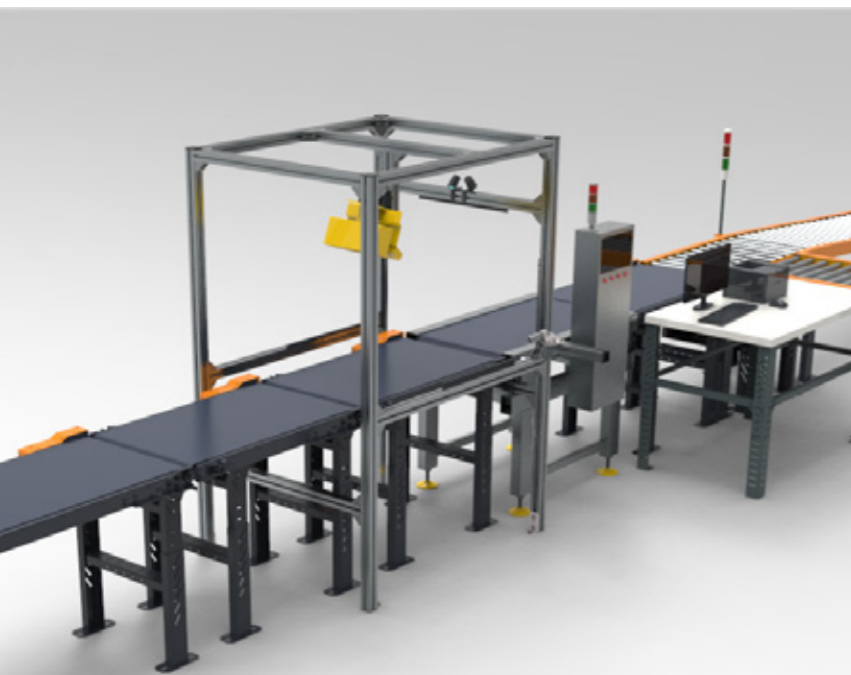
### Преимущества:

- производительность до 3000 шт./ч.;
- точность взвешивания – 10 г; точность размеров – 5 мм;
- способность считывать размеры товаров нестандартной формы и упаковки;
- способность обрабатывать круглые, цилиндрические, легкие и мелкие товары;

- способность обрабатывать легкие и мелкие товары;
- отбраковка или предсортировка заказов по двум направлениям;
- фотофиксация товара на ленте для расследования утери заказа;
- автоматическая передача отчетов в WMS;
- исключение ошибок и человеческого фактора;
- может быть как обособленным устройством, так и частью крупной системы;
- гарантия 12 мес.

### Назначение:

-  Интернет-магазины
-  Фармдистрибуция
-  Дистрибуция косметики
-  Службы доставки




## СИСТЕМА ПОЛУАВТОМАТИЧЕСКОГО ПОДБОРА ЗАКАЗОВ Pick-To-Tote

Станция для полуавтоматического подбора заказов реализует принцип Pick-To-Tote, в 3–4 раза увеличивает скорость комплектации благодаря эргономичному посту сборки, коротким дистанциям до товаров и отсутствию необходимости нести заказ к столам консолидации и упаковки. Решение зарекомендовало себя в фармдистрибуции и сейчас становится востребованным в электронной коммерции, e-grocery и дарксторах. Управление программным обеспечением Conveyor Control System (CCS).

### Преимущества:

- производительность до 1500 шт./ч.;
- комплектация в контейнер для заказа;
- отсутствие ошибок при комплектации;
- бережное отношение к товару;
- увеличение производительности в 3–4 раза;
- эргономичные рабочие места.

### Назначение:

-  Интернет-магазины
-  Фармдистрибуция
-  Дистрибуция косметики
-  Службы доставки





## ТЕЛЕЖКИ МУЛЬТИПИКИНГА

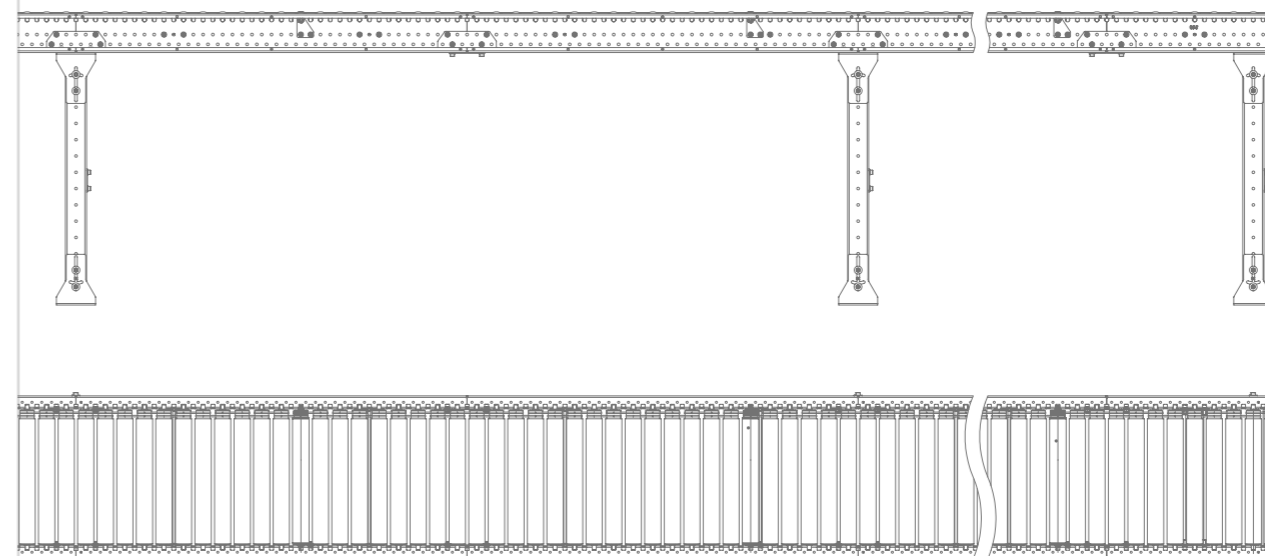
Сотрудник склада может собирать один заказ, а может несколько одновременно, что позволяет сократить непродуктивный пробег по складу. Продвинутое версии тележек от «Фотомеханики» позволяют производить весовой контроль сборки, оснащены системами Put-By-Light для ускорения процесса. Отличаются высокой производительностью и неприхотливостью. Распространены в фармдистрибуции, у дистрибьюторов косметики и электроники.

### Преимущества:

- повышение выработки сотрудников;
- эргономичность тележки обеспечивает высокую производительность;
- весовой контроль заказов устраняет ошибки;
- продвинутое программное обеспечение;
- гибкое масштабирование процесса.

### Назначение:

- Интернет-магазины
- Фармдистрибуция
- Дистрибуция косметики
- Службы доставки





# НАШИ ПРОЕКТЫ\_



«Фотомеханика»:  
технологии  
для вашего склада

Производство  
Программное обеспечение  
Сервисное обслуживание

Отраслевые  
решения

Сортировочные  
системы

Конвейерные  
системы

Наши  
проекты



## РОЗНИЧНАЯ ТОРГОВЛЯ

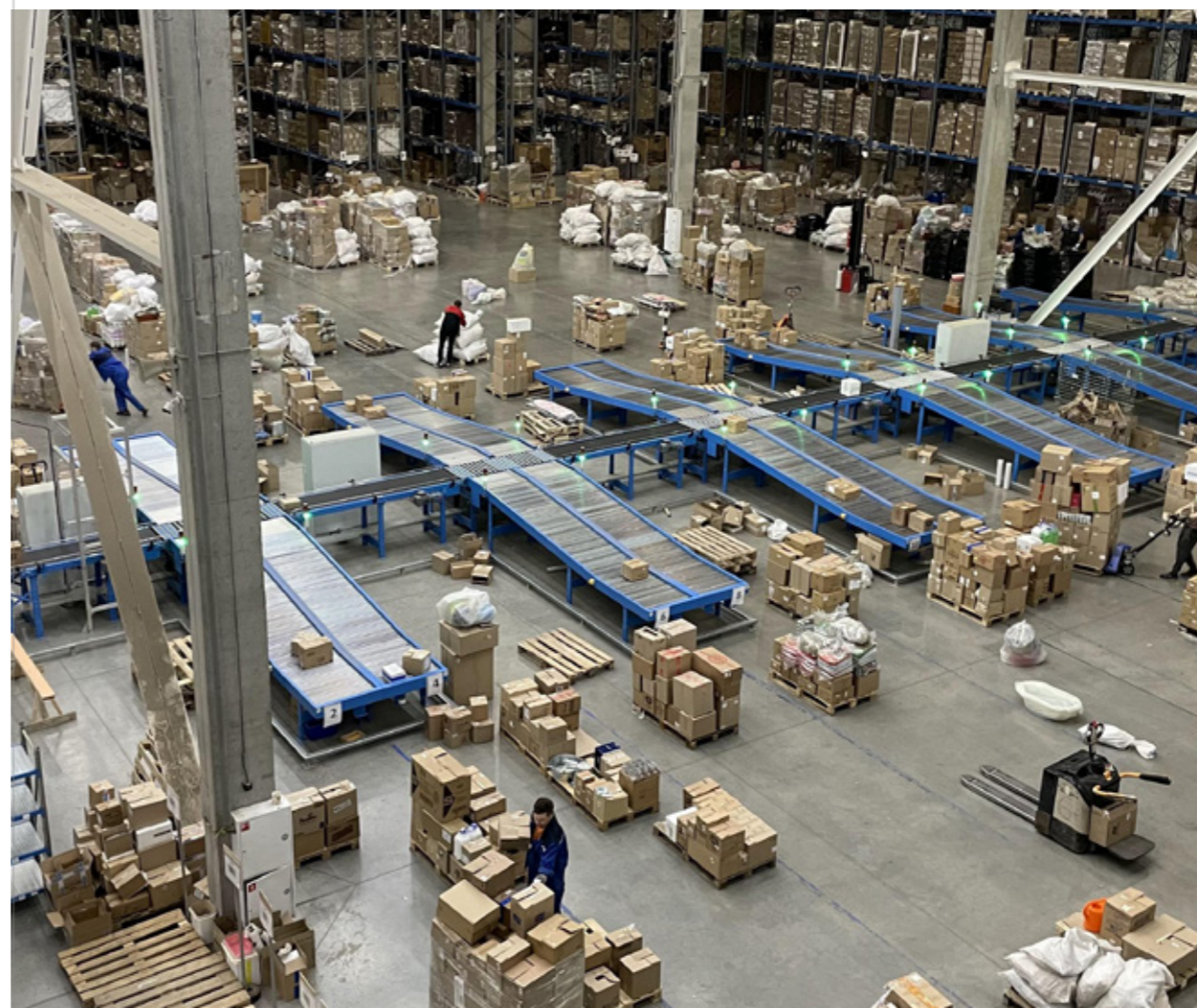
Предприятие «НОВЭКС» является ведущим в Сибири в области оптовой и розничной торговли косметикой, парфюмерией, бытовой химией и хозяйственными товарами. Компания оперирует более чем 25 000 наименований товаров, владеет 270 розничными точками в семи регионах Сибири.

В связи с ростом потока заказов у компании на площадке в Барнауле появилась необходимость увеличить пропускную способность склада, производительность сборки и оптимизировать ее, не останавливая при этом операционную деятельность.

Решением от «Фотомеханики» стала многоуровневая конвейерная система, обслуживающая две независимых части мезонина, а также сортер по направлениям.

Система позволяет обеспечивать спуск товаров с 4, 3, 2 этажей на первый. На каждом этаже мезонина расположен конвейер выкладки. На первом этаже реализована стыковка двух потоков коробов, приходящих с двух независимых систем спусков. В месте стыковки обеспечивается поочередная подача коробов на одну линию, далее все короба следуют на сортер по транспортным направлениям.

Перед сортером происходит сканирование штрихкода каждого товара автоматическим сканером. Сортер имеет 20 физических целей. Сортировка происходит с помощью Multi-Belt сортера. Помимо физических направлений, сортер имеет 6 виртуальных целей сортировки. Два ствола сортера оснащены стойками Put-To-Light со сканерами, что дает возможность привязывать одновременно до трех транспортных направлений.



В ходе реализации проекта автоматизации, который проходил в два этапа (6 и 8 мес.), компанией «НОВЭКС» на площадке в Барнауле достигнуты следующие результаты:

- производительность увеличена до 1500 шт./ч.;
- сортировка осуществляется без воздействия на товар;
- имеется 20 локаций сортировки плюс одна локация аномалии;
- конфигурирование правил сортировки происходит через интерфейс;
- работает система удаленной диагностики и мониторинга;
- есть множество вспомогательных функций программного обеспечения, которые помогут оптимизировать рабочие процессы.

Запуск проекта осуществлен в 2021 г.



## ДИСТРИБЬЮЦИЯ КОСМЕТИКИ

Один из лидеров российского логистического рынка, предоставляющий полный комплекс услуг по управлению цепочкой поставок, таких как складирование, перевозка всеми видами транспорта, упаковка и расфасовка, таможенное оформление, поставил перед компанией «Фотомеханика» ряд задач, которые вылились в два последовательно реализованных проекта.

Первая задача – увеличить количество клиентов и пропускную способность при сохранении площади склада; вторая – повысить производительность обработки интернет-заказов косметики с одновременным сокращением вовлечения персонала.

В ходе реализации задач первого проекта было решено оснастить склад многоуровневым мезонином с конвейерной и сортировочной системами. Решением задачи второго проекта стало оборудование конвейерной системы мезонина, работающей на спуск, эргономичными столами упаковки и легкими маневренными тележками для мультипикинга заказов. Сроки реализации обоих проектов составили 5 и 7 мес., запуск произошел в 2018 г.



### Достигнутые результаты первого проекта:

- производительность участка увеличена вдвое;
- пропускная способность – 1700 шт./ч.;
- весовой контроль от 50 г до 10 кг;
- отбраковка товара, не прошедшего контроль;
- имеется 15 целей сортировки и 45 виртуальных;
- осуществлена бесшовная интеграция системы Put-To-Light;
- работает система удаленной диагностики и мониторинга.

### Достигнутые результаты второго проекта:

- производительность участка повышена на 200%;
- производительность – 1400 шт./ч.;
- весовой контроль от 50 г до 6 кг;
- сортировка осуществляется без воздействия на товар;
- привязка заказов к палете, формирование и печать документов на палету происходят автоматически;
- произведена интеграция с WMS по REST API;
- работает веб-интерфейс для ручного добавления / удаления товаров из палеты, выгрузки отчетов, управления заказами и др.

Сроки реализации обоих проектов составили 5 и 7 месяцев. Запуск произошел в 2018 г.



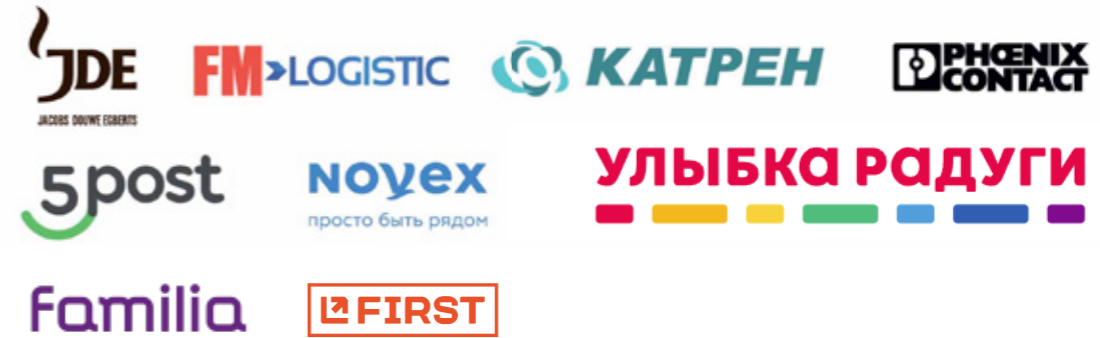
## СЛУЖБА ДОСТАВКИ

В компанию «Фотомеханика» обратился федеральный логистический оператор, работающий с интернет-магазинами. Предприятие осуществляет доставку 20 млн посылок ежегодно через более чем 10 000 ПВЗ и постаматов в сети розничных продуктовых магазинов. Для обеспечения пропускной способности оператор оборудовал более 20 сортировочных центров по всей России. Клиент поставил задачу увеличить пропускную способность сортировочных центров с одновременным уменьшением зависимости от аутстаффинга.

**Специалисты «Фотомеханики» в качестве решения предложили высокоскоростную сортировочную систему Cross-Belt с точной системой сканирования и отбраковки. В ходе реализации проекта были достигнуты следующие результаты:**

- производительность участка увеличена в несколько раз;
- пропускная способность – 7000 шт./ч.;
- весовой контроль от 50 г до 10 кг;
- имеется 20 или более целей сортировки;
- осуществляется отбраковка товара, не прошедшего контроль;
- произведена бесшовная интеграция системы Put-To-Light;
- работает система удаленной диагностики и мониторинга.

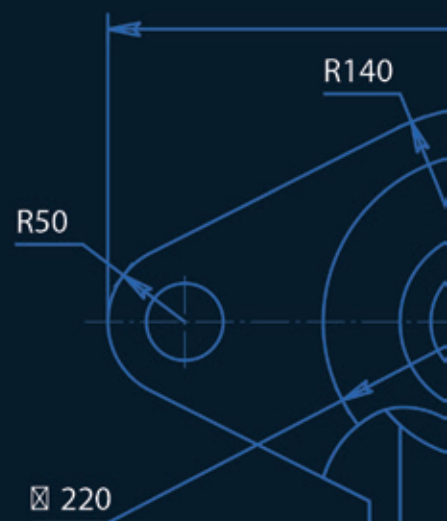
## НАМ ДОВЕРЯЮТ



Мы инженеры, это заложено в ДНК нашей компании. Мы выдерживаем высокое качество производства на всех этапах, эту возможность нам дают собственные цеха, станки и высококвалифицированный персонал. Все ключевые специалисты только внутри компании, включая программистов. 75% всех комплектующих мы производим сами, благодаря чему сжимаем сроки поставок. Мы всегда мыслим в перспективе, поэтому до 15% всей ежегодной выручки тратим на разработку новых решений и узлов, часть которых защищаем патентами.



# ДИНАМИКА\_ ВАШЕГО СКЛАДА



8 800 500 4473  
info@sorters.ru

www.sorters.ru\_



 СДЕЛАНО  
В РОССИИ

ООО «Фотомеханика»  
ИНН 7838457670  
КПП 781001001  
196006, г. Санкт-Петербург,  
ул. Цветочная, д. 6